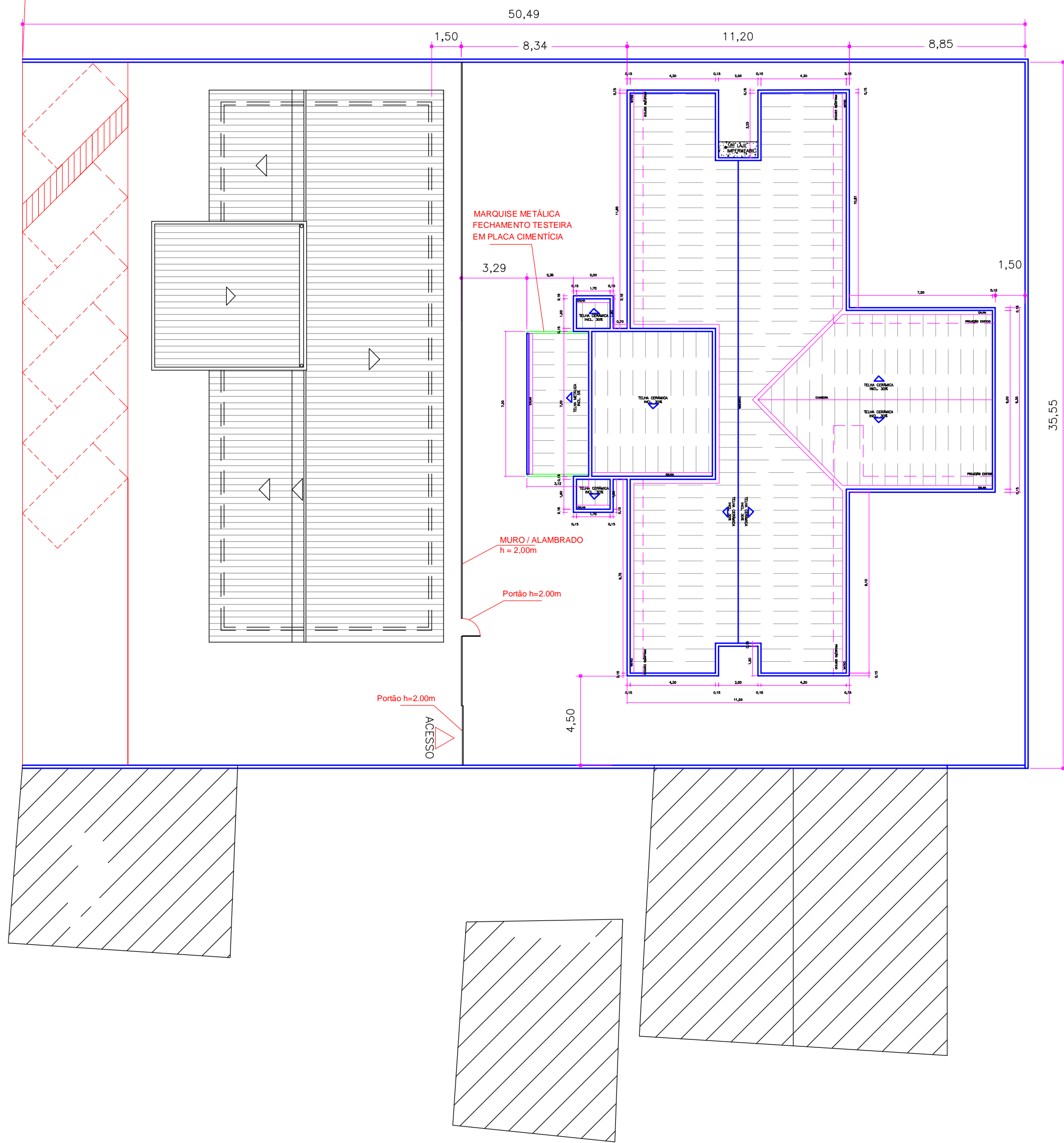


ad e h A ed á adb A au R

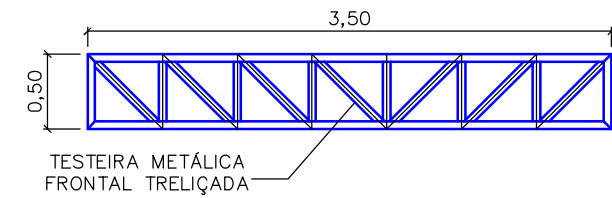


Av. Ary Leite de Campos

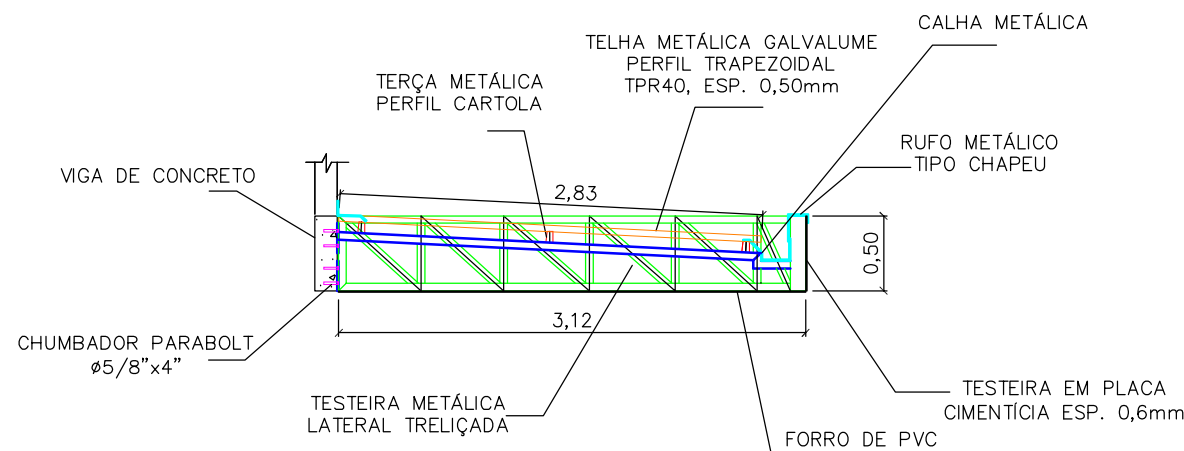
## IMPLANTAÇÃO / COBERTURA

ESCALA: 1/200

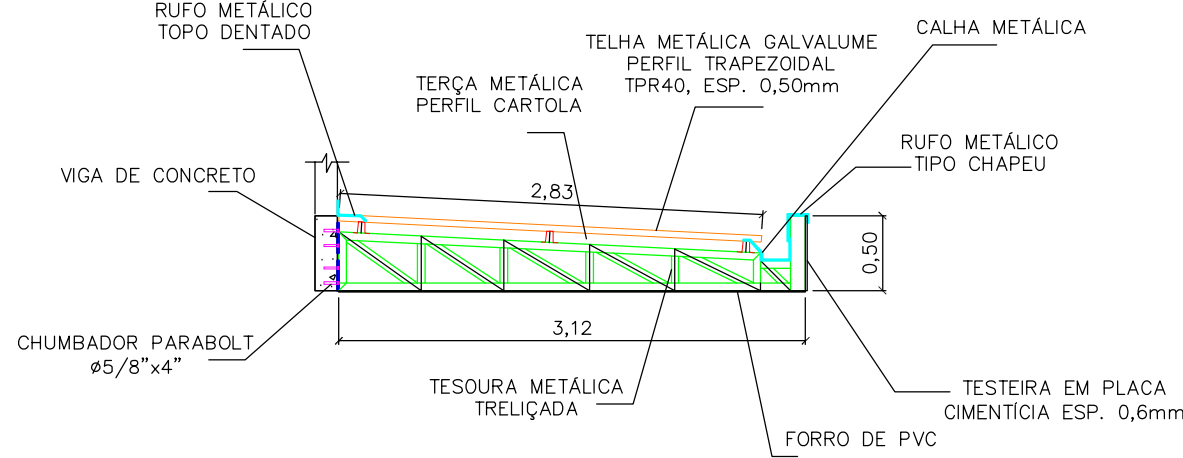
DETALHE TESTEIRA 2



DETALHE TESTEIRA 1



DETALHE TESOURA 1



PLANTA DE COBERTURA MARQUISE

Carimbo da CREA	Carimbo da Prefeitura		
<div><div></div><div><b>PREFEITURA MUNICIPAL DE VÁRZEA GRANDE</b> SECRETARIA MUNICIPAL DE SAÚDE <b>SUS</b> Superintendência de obras e planejamento</div></div>			
<b>Tipo de Obra:</b>	Institucional	<b>Modalidade:</b>	Construção
<b>Obra:</b>	Unidade Basica de Saúde - Santa Izabel II - Porte II		
<b>Proprietário:</b>	Prefeitura Municipal de Várzea Grande - MT		
<b>Endereço:</b>	Rua Abdala de Almeida, S/n. - Santa Izabel II, Várzea Grande - MT		
<b>Autor do Projeto:</b>			
<b>Responsável Técnico p/ obra:</b>			
<b>Projeto:</b>		<b>Quadro de Áreas</b>	
Assunto: PLANTA BAIXA		Área do terreno= 1.794,92m² Área da edificação= 359,85m²	
<b>Data:</b> Janeiro/2018	<b>ART:</b>	<b>Escala:</b> Indicada	
<b>Arquivo:</b> Projetos padrão Ministério da Saúde	<b>Desenho:</b> Jucimare Cristina Martins		